

6. Finanzen, Kasse, Abgaben

Die Finanzen der Stadt Wertheim wurden 2010 von 14 Mitarbeiterinnen und Mitarbeitern (11,39 Stellen) der Fachgruppe Finanzen, Kasse, Abgaben verwaltet.

6.1. Aufgabengebiet

6.1.1. Allgemeine Finanzverwaltung

- Aufstellung des Haushaltsplanes
- Aufstellung der Jahresrechnung
- Aufstellung der Vermögensrechnung und Führung der Anlagenbuchhaltung
- Abwicklung des Finanzausgleichs
- Haushaltsvollzug / Rechnungswesen
- Finanzierungsabwicklung (außerhalb des Haushalts) der Wohngebiets- und Gewerbegebietserschließungen
- Laufende Betreuung des EDV-Verfahrens für das Finanzwesen SAP/R3 IS-PS

6.1.2. Beteiligungen, Zuschüsse

- Beteiligungsverwaltung und Erstellung Beteiligungsbericht
- Buchhaltung Stiftung Schlösschen im Hofgarten
- Buchhaltung Fremdenverkehrsgesellschaft Romantisches Wertheim mbH
- Zuwendungen / Zuschüsse an die Stadt
- Zuschüsse von der Stadt

6.1.3. Stadtkasse

- Verbundkasse für den städtischen Haushalt, die Eigenbetriebe und Eigengesellschaften
- Vollzug der Annahme- und Ausgabeanordnungen des städtischen Haushalts
- Buchhaltung
- Erledigung des Überweisungsverkehrs
- Mahn- und Vollzugswesen

6.1.4. Abgaben- und Schuldenverwaltung

- Veranlagung von Gemeindesteuern (Gewerbsteuer, Grundsteuer, Hundesteuer, Vergnügungssteuer)
- Umsatzsteuer (für Stadt, Krankenhaus, FVG)
- Beitragsveranlagungen (nach KAG)
- Darlehensverwaltung (Kreditmanagement)
- Stundungen, Niederschlagungen, Erlässe der städt. Forderungen

- Gebührenabrechnungen
- Kfz-Steuer der städtischen Fahrzeuge
- Mitgliedsbeiträge

6.2. Haushaltswirtschaft 2010

Der Haushaltsplan 2010 wurde am 17. Dezember 2009 durch den Gemeinderat mit einem Gesamtvolumen von 60.637.000 Euro beschlossen, davon entfielen auf den Verwaltungshaushalt (VwH) 44.103.000 Euro und auf den Vermögenshaushalt (VmH) 16.534.000 Euro.

Der Haushaltsplan 2010 weist eine Zuführung des Vermögenshaushalts an den Verwaltungshaushalt (Negative Investitionsrate) in Höhe von 6.345.000 Euro aus. Eine Kreditermächtigung ist in Höhe von 5.624.000 € eingeplant.

Zusammenfassung der Finanzeckdaten (Planansätze) des Nachtragshaushaltsplans 2010:

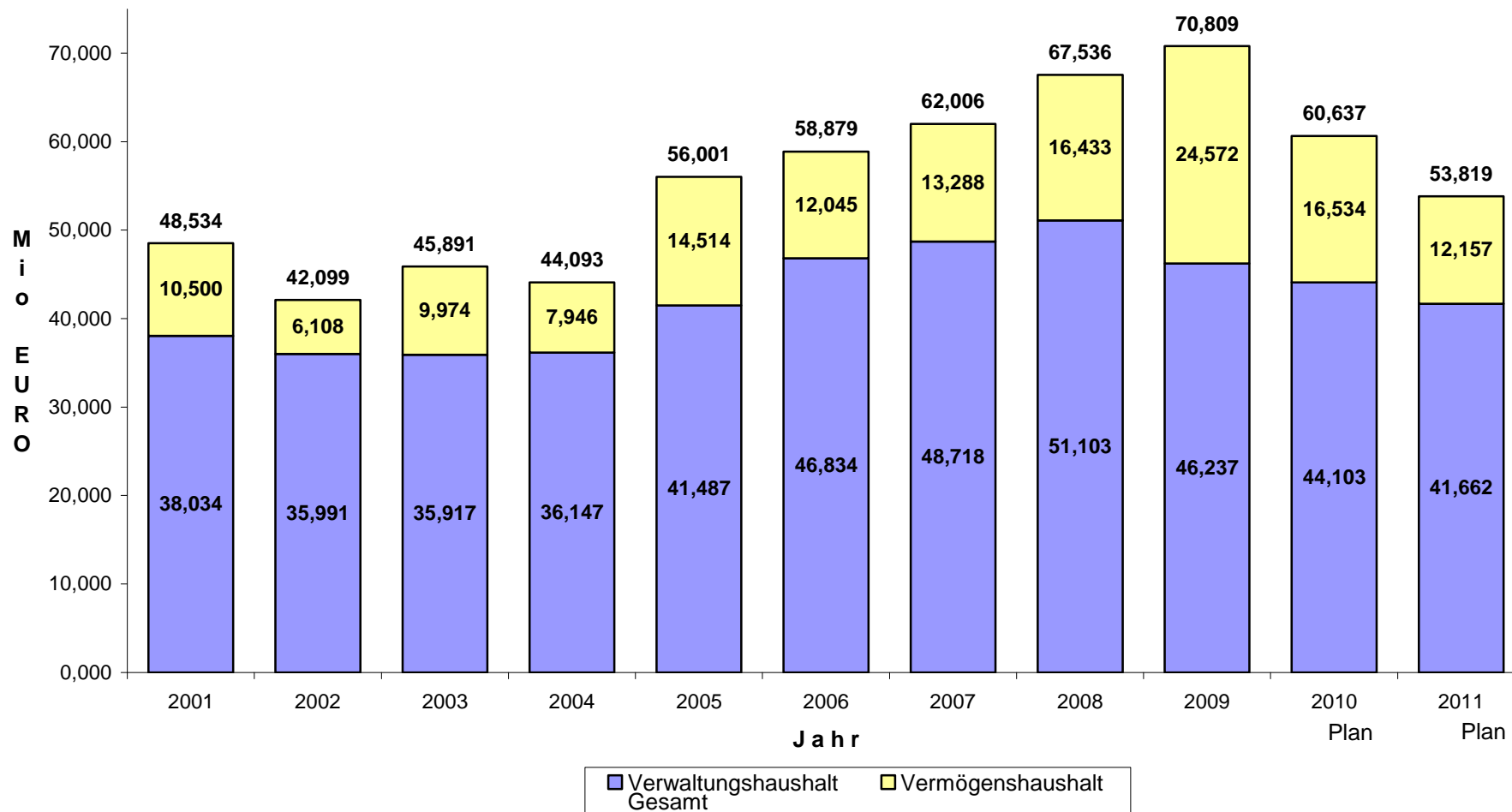
Gewerbesteuer	14.000.000 Euro
Personalkosten	9.091.600 Euro
Zuführung an VwH	6.345.000 Euro
Grundstückserlöse	1.352.000 Euro
Baumaßnahmen / techn. Anlagen	6.923.800 Euro
Kreditaufnahme	5.624.000 Euro

6.3. Entwicklung der kommunalen Finanzen (städtischer Haushalt)

	2011	2010	2009
	Plan (23.688 Ew) Euro	Plan (23.888 Ew) Euro	Ergebnis (24.078 Ew) Euro
Haushaltsvolumen Euro/Ew	53.819.000 2.272	60.637.000 2.538	70.809.088 2.941
Verwaltungshaushalt Euro/Ew	41.662.000 1.759	44.103.000 1.846	46.236.715 1.920
Vermögenshaushalt Euro/Ew	12.157.000 513	16.534.000 692	24.572.373 1.021
Gewerbesteuer Euro/Ew	14.500.000 612	14.000.000 586	14.996.695 623

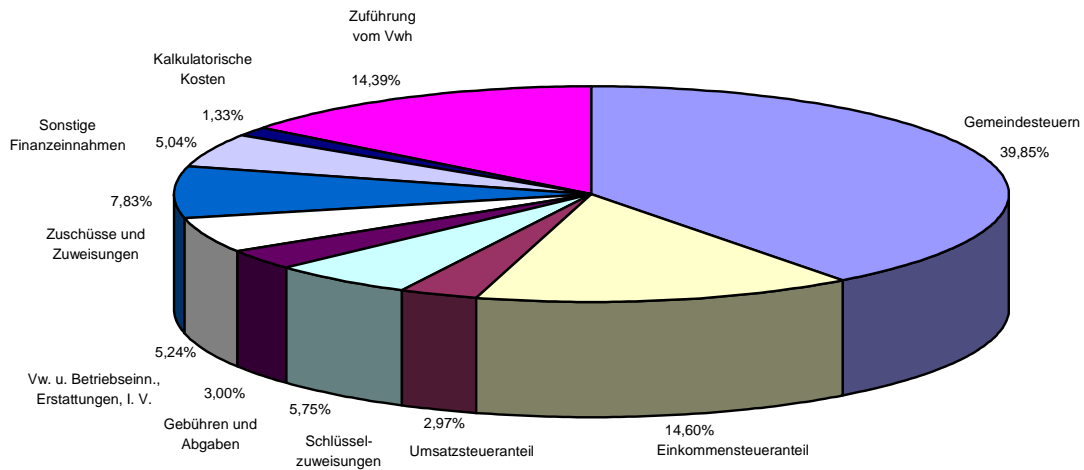
		Plan (23.688 Ew) Euro	Plan (23.888 Ew) Euro	Ergebnis (24.078 Ew) Euro
Gewerbsteuerumlage	Euro/Ew	2.900.000 122	2.840.000 119	2.887.541 120
Finanzausgleichsumlage	Euro/Ew	5.293.000 223	6.950.000 291	6.373.108 265
Kreisumlage	Euro/Ew	7.438.000 314	9.190.000 385	8.822.628 366
SUMME Umlagen	Euro/Ew	15.631.000 660	18.980.000 795	18.083.278 751
Personalausgaben	Euro/Ew	9.275.000 392	9.091.600 381	8.914.882 370
Investitionsrate	Euro/Ew	- 1.045.000 44	- 6.345.000 266	- 295.742 12
Tilgung	Euro/Ew	844.000 36	340.000 14	165.608 7
Netto-Investitionsrate	Euro/Ew	- 1.889.000 80	- 6.685.000 280	- 461.350 19
Baumaßnahmen / techn. Anlagen	Euro/Ew	7.509.300 317	6.923.800 290	15.290.216 635
Kreditermächtigung	Euro/Ew	360.000 15	5.624.000 235	7.050.000 293
Schuldenstand 01.01.	Euro/Ew	12.280.342 518	5.480.658 229	5.646.266 234
Rücklagen- Entnahme (-)	Euro/Ew	-800.000 -34	-5.930.000 -248	-2.083.654 -87

6.4. Entwicklung des Haushaltsvolumens

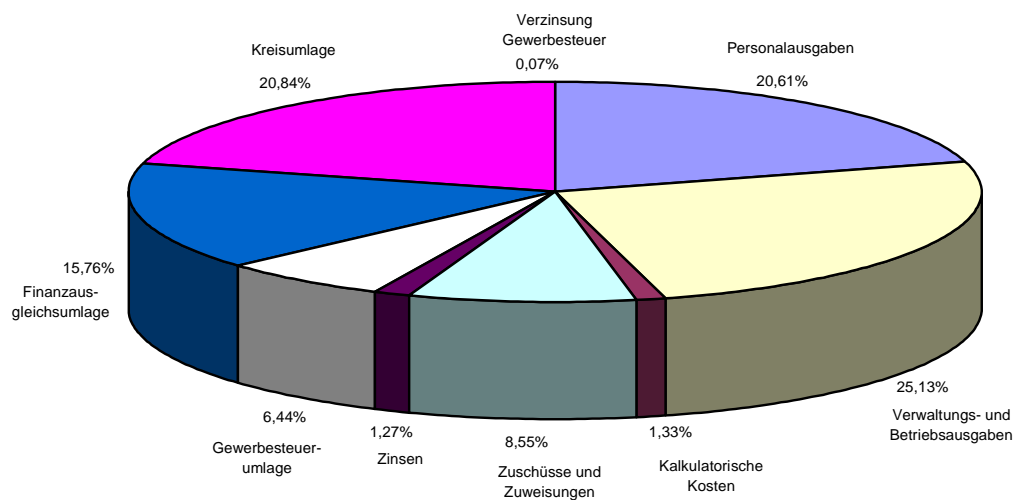


6.5. Verwaltungshaushalt

6.5.1 Einnahmen des Verwaltungshaushaltes 2010



6.5.2. Ausgaben des Verwaltungshaushaltes 2010

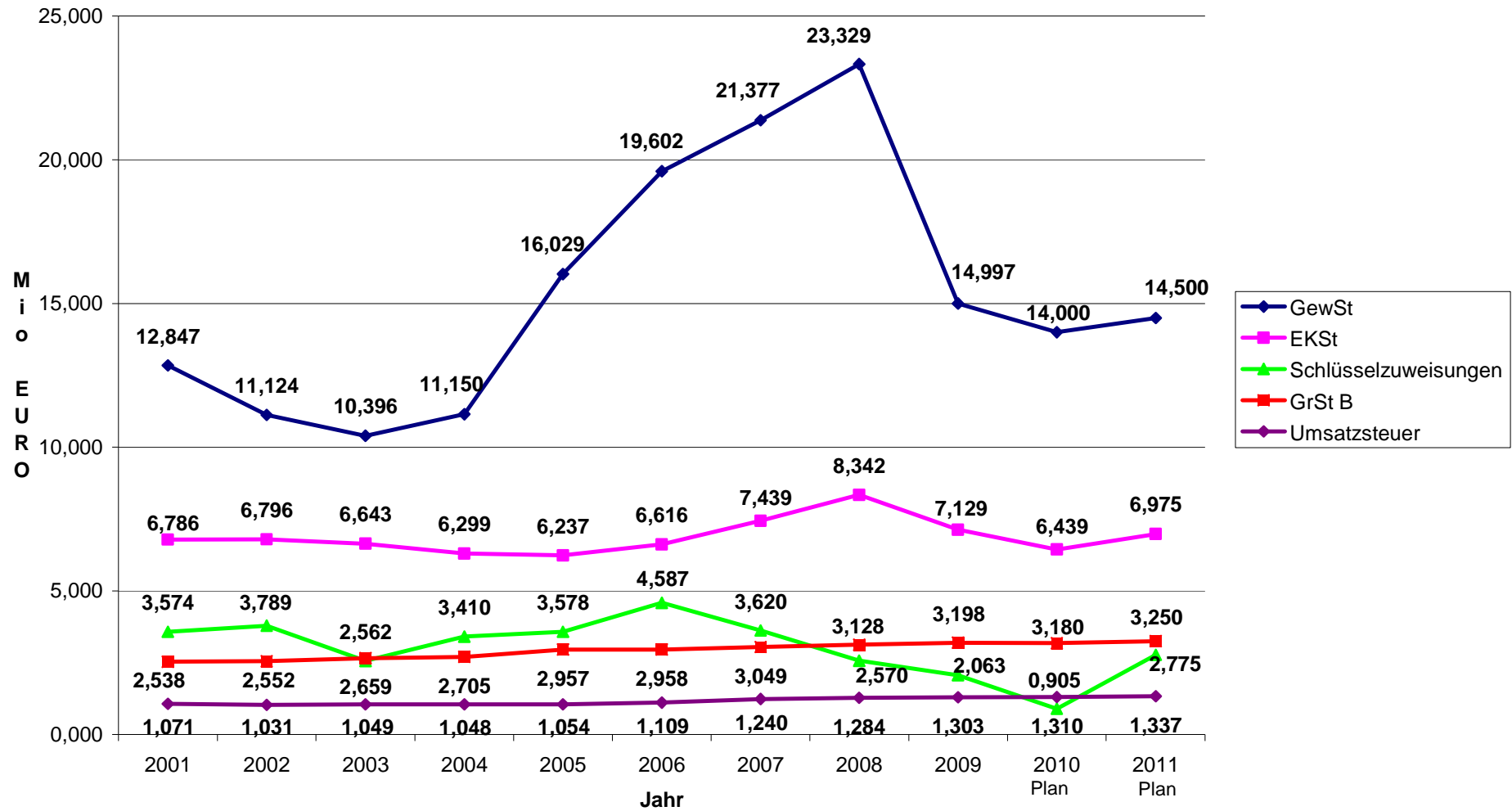


6.5.3. Einnahmen und Ausgaben des Verwaltungshaushalts 2010 nach Bereichen

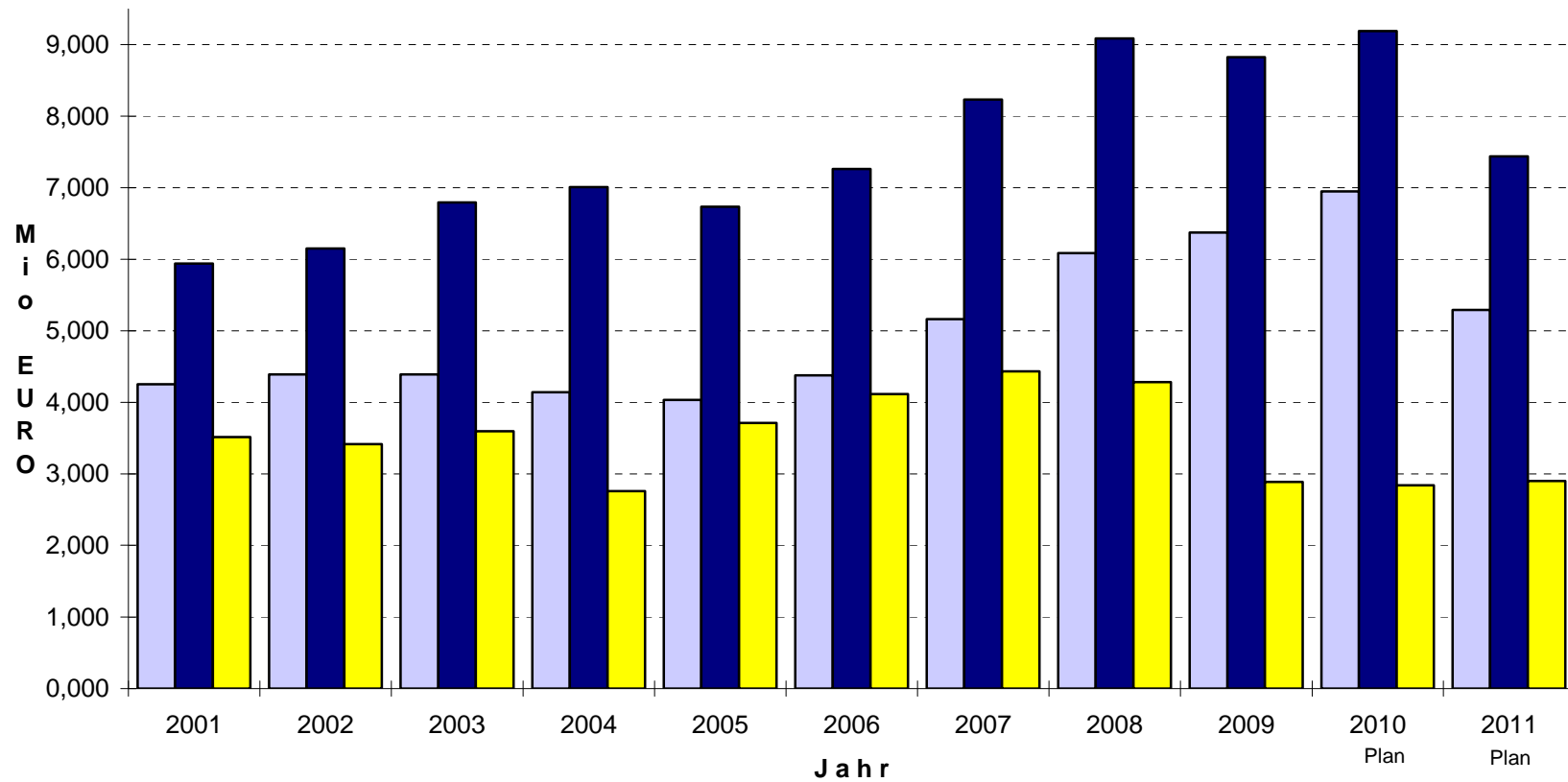
Einzelplan	Bereich	Verwaltungshaushalt (VwH)		Zuschussbedarf / Euro
		Ausgaben / Euro	Einnahmen / Euro	
0	Allgemeine Verwaltung	5.255.125	898.120	4.357.005
1	Öffentliche Sicherheit u. Ordnung (u. a. Feuerwehr)	1.238.535	618.825	619.710
2	Schulen	3.137.770	1.970.900	1.166.870
3	Kulturelles (u. a. Museen, Archiv, Musikschule, Bücherei)	2.006.530	648.270	1.358.260
4	Jugend und Soziales (u. a. Kindergärten, Jugendhäuser)	4.528.075	1.382.800	3.145.275
5	Gesundheit (u. a. Zuschüsse)	7.400	0	7.400
	Sport (Sporthallen- u. Plätze, Förderung des Sports)	520.355	48.300	472.055
	Grünflächen, Spielplätze	676.665	23.800	652.865
6	Stadt- und Dorfsanierung, Straßen	4.708.210	951.300	3.756.910
7	Bestattungswesen / Kriegsgräber	588.735	413.000	175.735
	sonstige öffentl. Einrichtungen (u. a. Messe), Dorfgemeinschaftshäuser, Feldwege	642.470	237.490	404.980
	FVG / Tourismusförderung	315.000	10.000	305.000
	Wirtschaftsförderung, Stadtmarketing, ÖPNV	413.510	87.300	326.210
8	Wirtschaftsunternehmen (Versorgungsbetriebe, Städt. Holding)	0	1.259.200	- 1.259.200
	Grundvermögen (Allgem., Reinhardshof, Bahngelände)	484.920	221.795	263.125
Zwischensumme:		24.523.300	8.771.100	15.752.200

Einzelplan	Bereich	Verwaltungshaushalt (VwH)		Zuschussbedarf / Euro
		Ausgaben / Euro	Einnahmen / Euro	
9	Steuern, Zuweisungen, Umlagen	18.980.000	27.858.000	- 8.878.000
	sonstige allg. Finanzwirtschaft (Zinsen und kalkulatorische Kosten)	599.700	1.128.900	- 529.200
10	Zuführungsrate	0	6.345.000	- 6.345.000
	Ergebnis (Einnahmen = Ausgaben)	44.103.000	44.103.000	

6.5.4. Entwicklung der wichtigsten Einnahmen



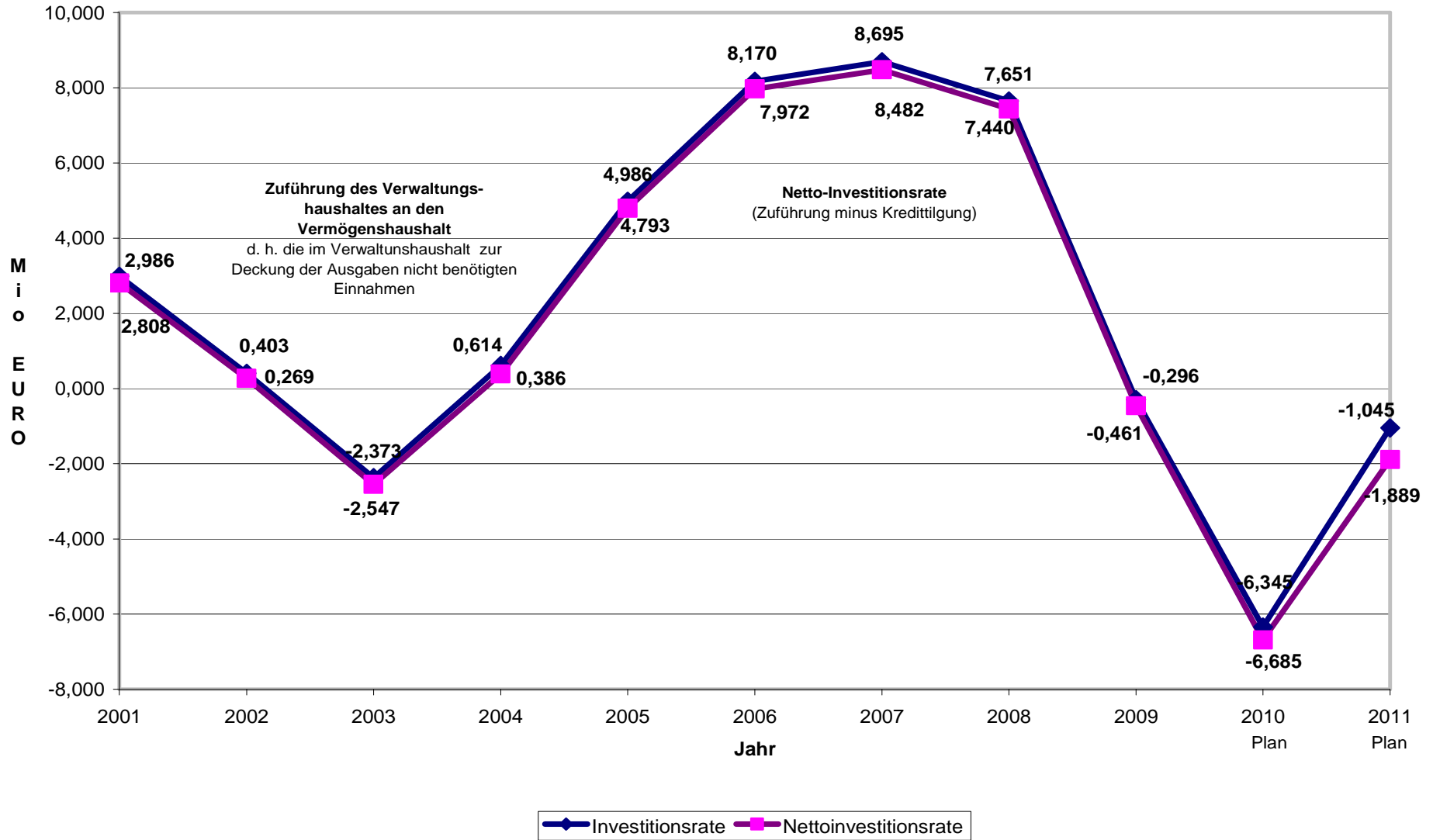
6.5.5. Entwicklung der Umlagen



FAG-Umlage Kreisumlage Gewerbesteuerumlage

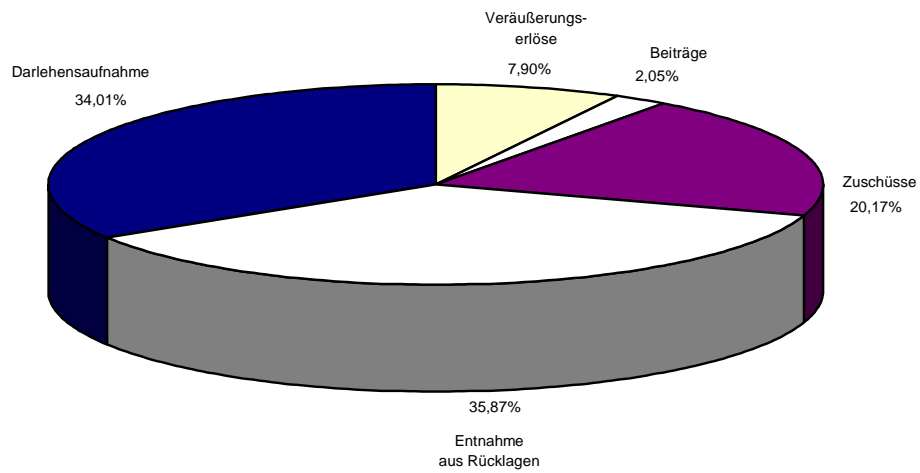
	2001	2002	2003	2004	2005	2006	2007	2008	2009	2010	2011
FAG-Umlage	4,250	4,394	4,394	4,138	4,034	4,375	5,163	6,084	6,373	6,950	5,293
Kreisumlage	5,937	6,151	6,797	7,011	6,734	7,265	8,233	9,088	8,823	9,190	7,438
Gewerbesteuerumlage	3,515	3,414	3,597	2,758	3,712	4,113	4,435	4,282	2,888	2,840	2,900
Summe	13,702	13,959	14,788	13,907	14,480	15,753	17,831	19,454	18,084	18,980	15,631

6.5.6. Entwicklung der Investitionsraten

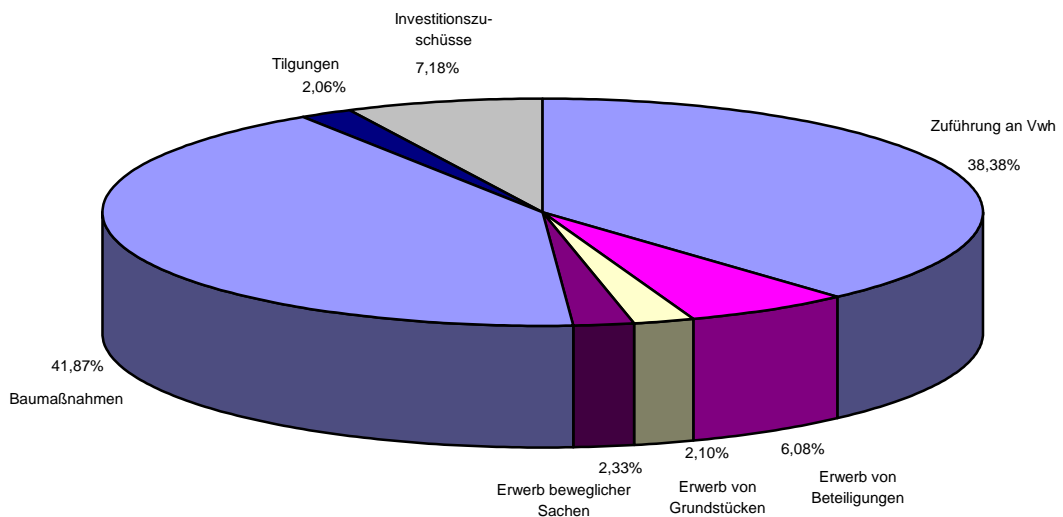


6.6. Vermögenshaushalt

6.6.1. Einnahmen des Vermögenshaushaltes 2010



6.6.2. Ausgaben des Vermögenshaushaltes 2010



6.6.3. Investitionen 2010 (Plan)

6.6.3.1. Erwerb von Grundstücken, Beteiligungen und beweglichen Sachen

Gesamt	1.738.500 Euro
Grunderwerb	347.000 Euro
Kapitalausstattung der „Stiftung Schlösschen Hofgarten“	5.000 Euro
1. Rate des Investitionszuschusses für den Neubau des Krankenhauses	1.000.000 Euro
Bewegliche Sachen vorwiegend angeschafft für:	386.500 Euro
• Verwaltung	17.400 Euro
• Feuerwehr	14.600 Euro
• Schulen	254.300 Euro
• Stadtbücherei	14.700 Euro
• Spielplatzgeräte	79.000 Euro

6.6.3.2. Baumaßnahmen / Technische Anlagen

Gesamt	6.923.800 Euro
---------------	-----------------------

Der Anteil der Baumaßnahmen am Vermögenshaushalt beträgt 41,9 %.

Auf abzurechnende Außenfinanzierungsmaßnahmen entfällt ein Betrag von 412.000 Euro

Ausgabenschwerpunkte

• Rathaus, technische Geräte / EDV	13.000 Euro
• Hauptschule Alte Steige, Rufanlage / Baumaßnahmen	136.000 Euro
• Hauptschule Bestenheid, Rufanlage	70.000 Euro
• Realschule, Generalsanierung	3.500.000 Euro
• Turnhalle Realschule, Generalsanierung	1.500.000 Euro
• Burg-Zugangsbrücke, Sanierung	50.000 Euro
• Haus der Jugend und Vereine, Brandschutzmaßnahmen	40.000 Euro
• Neugestaltung Vorplatz bei Eichelgasse 64	25.000 Euro
• Herstellung Durchgangspassage Maingasse / Zollgasse	30.000 Euro
• Wegeausbau Bestenheid (Garagenzufahrt)	42.000 Euro
• Anbindung Eichelsteige	300.000 Euro
• Brückensanierungen Grünenwört	114.000 Euro
• Sanierung Richolfstraße (OD) Reicholzheim, Planungskosten	50.000 Euro
• Maintalradweg Bettingen, Erneuerung	84.000 Euro
• Neubau Wendehammer in der Johannes-Rau-Straße	15.000 Euro
• Straßen allgemein / Planungskosten Wohngebietserschließungen	40.000 Euro
• Friedhöfe, Wegesanierungen allgemein	50.000 Euro
• Waldfriedhof, Tiefgräbergrabfeld	15.000 Euro
• Bergfriedhof, Wegesanierung (Teil 2)	75.000 Euro

• Friedhof Sachsenhausen, Neuanlage der Plattenwege (2. BA)	20.000 Euro
• Friedhof Nassig, Wegesanieerung / Erdaushubbucht	21.500 Euro
• Friedhof Dörlesberg, Sanierung Leichenhalle / Wasserentnahmestelle	18.000 Euro
• DSL-Versorgung Dietenhan / Sachsenhausen	78.000 Euro

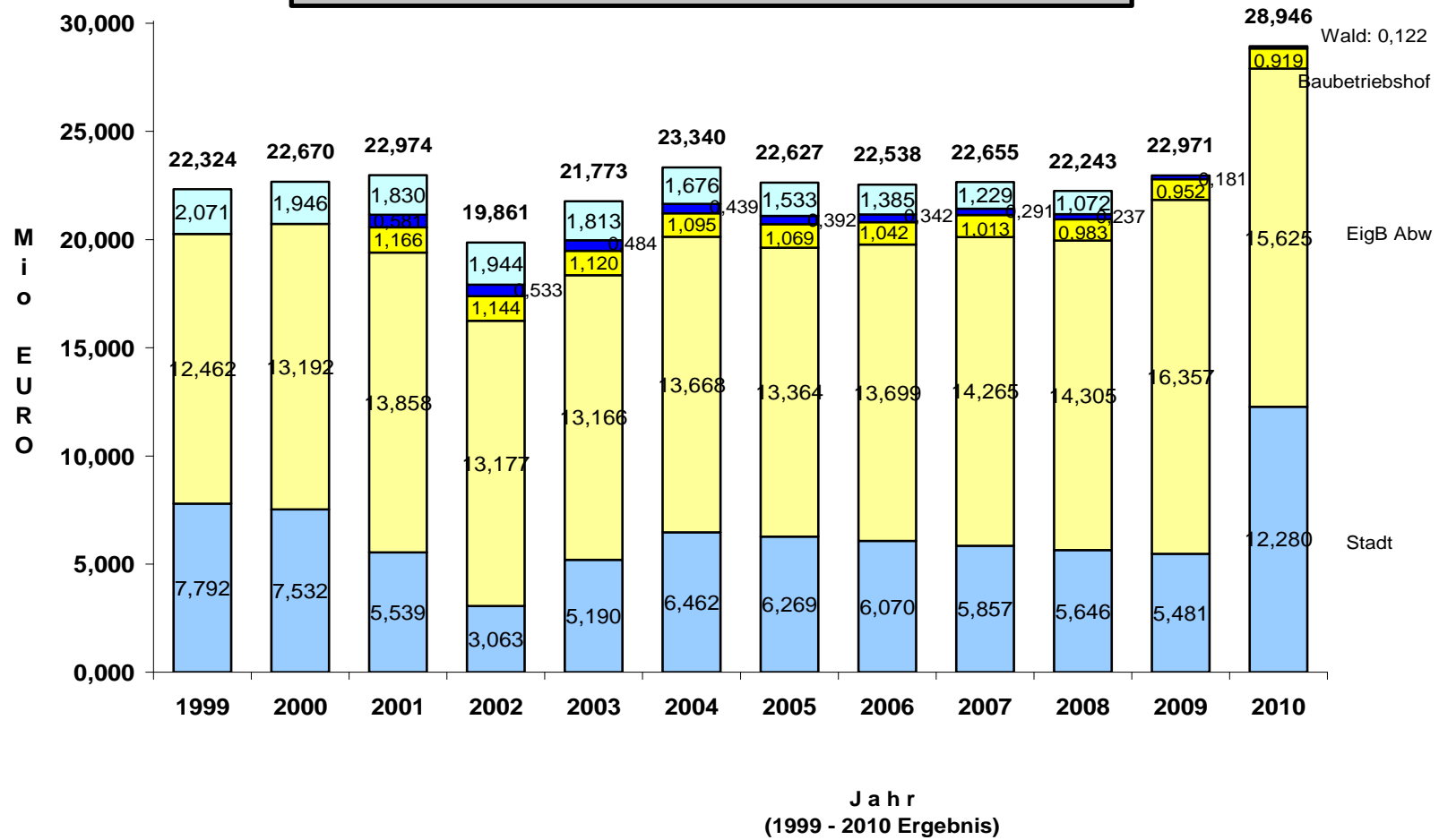
6.6.3.3. Investitionszuschüsse

Gesamt **1.186.700 Euro**

Die Investitionszuschüsse teilen sich im Wesentlichen folgendermaßen auf:

• kirchliche Kindergärten	210.300 Euro
• Sportförderung	33.400 Euro
• Sanierungsgebiet Dertingen (Modernisierungszuschüsse, Honorar)	110.000 Euro
• Sanierungsgebiet Kembach (Modernisierungszuschüsse, Honorar)	110.000 Euro
• Sanierungsgebiet Kernstadt (Modernisierungszuschüsse, Honorar)	630.000 Euro
• Kommunales Wohnungsbauprogramm	10.000 Euro
• Kommunales Hofreitenprogramm	24.000 Euro
• Eigenbetrieb Wald zur Kredittilgung	59.000 Euro

6.7. Entwicklung des Schuldenstandes zum 31.12.



Schulden je EW in EURO	2000	2001	2002	2003	2004	2005	2006	2007	2008	2009	2010
Stadt Wertheim	309	226	124	210	261	255	248	242	234	229	519
EigB Abwasserb.	542	566	533	532	552	544	560	589	594	685	661
EigB Baubetriebshof	---	48	46	45	44	44	43	42	41	40	39
EigB Wald	---	24	22	20	18	16	14	14	10	8	5
EigB Krankenhaus	80	75	79	73	68	62	57	51	45	0	0
Gesamt	932	938	804	880	943	921	922	938	924	962	1.224

6.8. Stadtkasse

Summe der Einnahmen und Ausgaben der städtischen Verbundkasse ca. 460 Mio. Euro

	2008	2009	2010
Zahl der Buchungen manuell	5.340	5.420	5.590
EDV-Datenerfassung (Buchungsfälle)	85.830	88.130	91.000
Vollstreckung			
Vollstreckung öffentlich-rechtlicher Forderungen	489	654	624
Amtshilfeersuchen an auswärtige Behörden	210	239	158
Amtshilfeersuchen von auswärtigen Behörden	61	35	36
Anträge auf Verhängung der Erzwingungshaft	84	94	102
Lohn- und Forderungspfändungen	68	93	91
Sicherungszwangshypothek	3	0	1
Duldungsbescheide	5	0	1
Antrag bzw. Beitritt Versteigerung	7	6	2
Antrag auf Mahnbescheid (privat-rechtliche Forderung)	43	57	27
Antrag auf Vollstreckungsbescheid (privat-rechtliche Forderung)	33	46	21
Antrag auf richterliche Durchsuchung	0	0	0
Antrag auf Abnahme der eidesstattlichen Versicherung	98	109	97
Antrag auf Ausstellung eines Haftbefehls	14	13	17

6.9. Abgaben- und Schuldenverwaltung

6.9.1. Entwicklung der Realsteuerhebesätze

Gewerbsteuer		Grundsteuer	A	B
ab 1971	330 v. H.	ab 1971	200 v. H.	200 v. H.
ab 1978	345 v. H.	ab 1972	240 v. H.	240 v. H.
ab 1980	320 v. H.	ab 1983	250 v. H.	250 v. H.
ab 1990	335 v. H.	ab 1990	260 v. H.	260 v. H.
ab 2005	350 v. H.	ab 1994	260 v. H.	275 v. H.
		ab 1995	260 v. H.	290 v. H.
		ab 1999	290 v. H.	320 v. H.
		ab 2005	310 v. H.	340 v. H.

Steueraufkommen	2009		2010		2011	
	Ergebnis Mio. Euro	Anzahl Fälle	Plan Mio. Euro	Anzahl Fälle	Plan Mio. Euro	Anzahl Fälle
Gewerbsteuer	14,996		14,000		14,500	
Fälle gesamt		1.303		1.239		1.299
GewSt-Zahler		437		442		440
Grundsteuer A + B	3,350	9.149	3,330	9.168	3,400	9.234
Hundesteuer	0,074	926	0,073	944	0,075	951
Vergnügungssteuer	0,174		0,170		0,170	
Spielgeräte mit Gewinn		81		78		86
Spielgeräte ohne Gewinn		37		30		26

6.10. Beteiligungsverwaltung

