

# Tourismus Wertheim GmbH

## 1. Daten der Gesellschaft

Die Tourismus Wertheim GmbH besteht seit 28 Jahren. Die Gründung im Jahre 1984 erfolgte auf Beschluss des Gemeinderates der Stadt Wertheim, um die Förderung des Tourismus privatwirtschaftlich zu organisieren und die am Tourismus beteiligten Interessengruppen einzubinden.

Die Hauptaufgaben der GmbH sind der Auf- und Ausbau des Tourismus in der Ferienregion Wertheim, Erhöhung des Bekanntheitsgrades und des Freizeitwertes. Hierfür setzt die Gesellschaft alle erforderlichen Marketingmaßnahmen und –mittel ein.

### 1.1. Gesellschafter und Aufsichtsrat

Gesellschafter im Jahr 2012 (Stammeinlage i.H. von)	Stadt Wertheim	(23.400,00 Euro)
	IG HoGa	( 1.300,00 Euro)
	FVV Wertheim	( 1.300,00 Euro)
	Verein Stadtmarketing	( 1.300,00 Euro)
	Stadt Freudenberg	( 1.300,00 Euro)
	Markt Kreuzwertheim	( 1.300,00 Euro)
	Stadt Külsheim	( 1.300,00 Euro)
Aufsichtsräte im Jahr 2012	OB Stefan Mikulicz	
	Dr. Andrea Braun, CDU	
	Dr. Franz Kohout, CDU	
	Heinz Ott, CDU	
	Johann Vogeltanz, FBW	
	Michael Althaus, FDP	
	Brigitte Kohout, SPD	
	Otto Hoh, IG HoGa	
	Kurt Schuon, FVV Wertheim	
	Werner Thomann, Verein Stadtmarketing	
	BM Heinz Hofmann, Freudenberg	
BM Horst Fuhrmann, Kreuzwertheim		
BM Günther Kuhn, Külsheim bis Juni 2011		
BM Thomas Schreglmann, Külsheim ab Juli 2011		
<b>Geschäftsführerin:</b>	Christiane Förster	
<b>Beratend für die Stadt Wertheim:</b>	Finanzbürgermeister Wolfgang Stein	

## **1.2. Geschäftsstellen der Gesellschaft**

Die Tourismus Wertheim GmbH unterhält zwei Geschäftsstellen in Wertheim. Hauptgeschäftsstelle ist die Tourist-Information in der Innenstadt. Die zweite Geschäftsstelle ist das Tourist Information Center (TIC) im zehn Kilometer entfernten Designer Outlet Center „Wertheim Village“.

Neben der Information potentieller Gäste und Touristen über die Ferienregion Wertheim, werden an den Countern alle touristisch relevanten Vorgänge, insbesondere Zimmervermittlungen, Vermittlungen von Stadtführungen, Buchungen und Bearbeitung von Gruppen- und Pauschalangeboten, Bearbeitung der Anlegevorgänge von Flusskreuzfahrtschiffen und allgemeine Auskünfte zur Stadt und der Region vorgenommen.

Die Tourist-Information in der Innenstadt steht Gästen von April bis Oktober an sieben Tagen in der Woche zur Verfügung. In der Nebensaison von November bis März ist das Büro von montags bis freitags geöffnet. Ein Informations-Außenterminal sowie ein Broschürenautomat ermöglichen rund um die Uhr, auch außerhalb der Öffnungszeiten der Geschäftsstelle, alle notwendigen Informationen über die Ferienregion Wertheim abzurufen.

In der Saison besuchten zwischen 2.758 und in der Spitze im Monat August über 6.839 Gäste die Tourist-Information am Spitzenturm. Dabei waren an über 25 Tagen mindestens 150 Besucher am Tag, an einigen Tagen sogar über 300 Besucher pro Tag in den Räumlichkeiten der Tourist-Info.

Das Tourist Information Center (TIC) im „Wertheim Village“ wird seit 1. September 2010 von Mitarbeitern der Firma Value Retail (Betreiberfirma des „Wertheim Village“) besetzt. Betrieben wird das TIC weiterhin von der Tourismus Wertheim GmbH. Vertraglich wurde jedoch vereinbart, dass die Rezeption des Wertheim Village in das TIC verlagert wird. Für die teilweise Überlassung der Räumlichkeiten übernimmt Value Retail die bislang durch die TWG angebotenen Dienstleistungen.

Das TIC steht den Besuchern des Designer Outlet Centers ganzjährig an sechs Tagen in der Woche zur Verfügung. Mehr als zehn Stunden täglich werden die Besucher über das „Wertheim Village“ und die Ferienregion Wertheim informiert.

Bis zum 31. Dezember 2012 haben 195.528 Gäste die Tourist-Info im „Wertheim Village“ besucht, im Jahr 2011 nahmen 203.794 Besucher die Dienstleistungen des TIC in Anspruch. Ein Jahr zuvor waren es noch 180.407.

Sowohl die Tourist-Information in der Innenstadt als auch das TIC im „Wertheim Village“ öffneten im Jahr 2012 zusätzlich an drei verkaufsoffenen Sonntagen und verlängerten ihre Öffnungszeiten zu Sonderveranstaltungen wie z. B. diverse „Late Night Shopping“-Veranstaltungen.

## 2. Rückblick auf das Tourismusjahr

### 2.1. Außenmarketing

Wie bereits in den vergangenen Jahren präsentierte sich die Tourismus Wertheim GmbH auch im Jahr 2012 gemeinsam mit den Partnerstädten der Arbeitsgemeinschaft „Main Fränkischer Odenwald“ (seit 2010 nur noch bestehend aus den Städten Buchen, Walldürn und Wertheim) auf den Touristikmessen „Dresdner Reisemarkt“ und „Freizeit“ in Nürnberg.

Mit der Touristikgemeinschaft „Liebliches Taubertal“ bewarb die TWG die Ferienregion Wertheim auf der „CMT“ in Stuttgart (größte Publikumsmesse Europas), auf der „Vakantiebeurs“ in Utrecht, auf der Messe „Reisen Hamburg“, auf dem „Frankfurter Radreisemarkt“ und auf dem „Mannheimer Maimarkt“.

Auf der Internationalen Tourismusbörse (ITB) in Berlin, die als größte und bedeutendste Fachbesuchermesse der Welt gilt, vermarktete die TWG Ihre Angebote gegenüber Veranstaltern für Busreisen und insbesondere für Schiffskreuzfahrten in terminierten Fachbesuchergesprächen.

Gemeinsam mit dem Team der Wirtschaftsförderung der Stadtverwaltung Wertheim wurde die Ferienregion und Stadt auf dem Regionaltag in Lauffen beworben.

Wiederholt fand im November 2012 im Expocamp die Freizeit- und Reisemesse „Expotrend“ statt. Die TWG präsentierte sich ebenfalls gemeinsam mit der Wirtschaftsförderung der Stadt Wertheim mit dem neuen Messestand. Der Messestand kann auch getrennt genutzt werden. Neu ist im Bereich Ferienregion, dass die Gesellschafterstädte Markt Kreuzwertheim, Freudenberg und Kilsheim sich explizit auf den Werbetafeln wiederfinden.

Im Bereich der Anzeigenwerbung wurden dem Budget entsprechend zielgruppengerecht Anzeigen und redaktionelle Beiträge geschaltet. Bei der Bewerbung im Ausland konzentrierte sich die TWG wie in den Vorjahren auf den belgischen und den niederländischen Markt und intensivierte die Bewerbung in enger Zusammenarbeit mit der Deutschen Zentrale für Tourismus (DZT).

Zusätzlich wurden im Jahr 2012 verschiedene Pressereisen mit der Touristikgemeinschaft „Liebliches Taubertal“ durchgeführt.

## **2.2. Gruppen- und Pauschalprogramme**

Folgende Pauschalprogramme wurden 2012 angeboten:

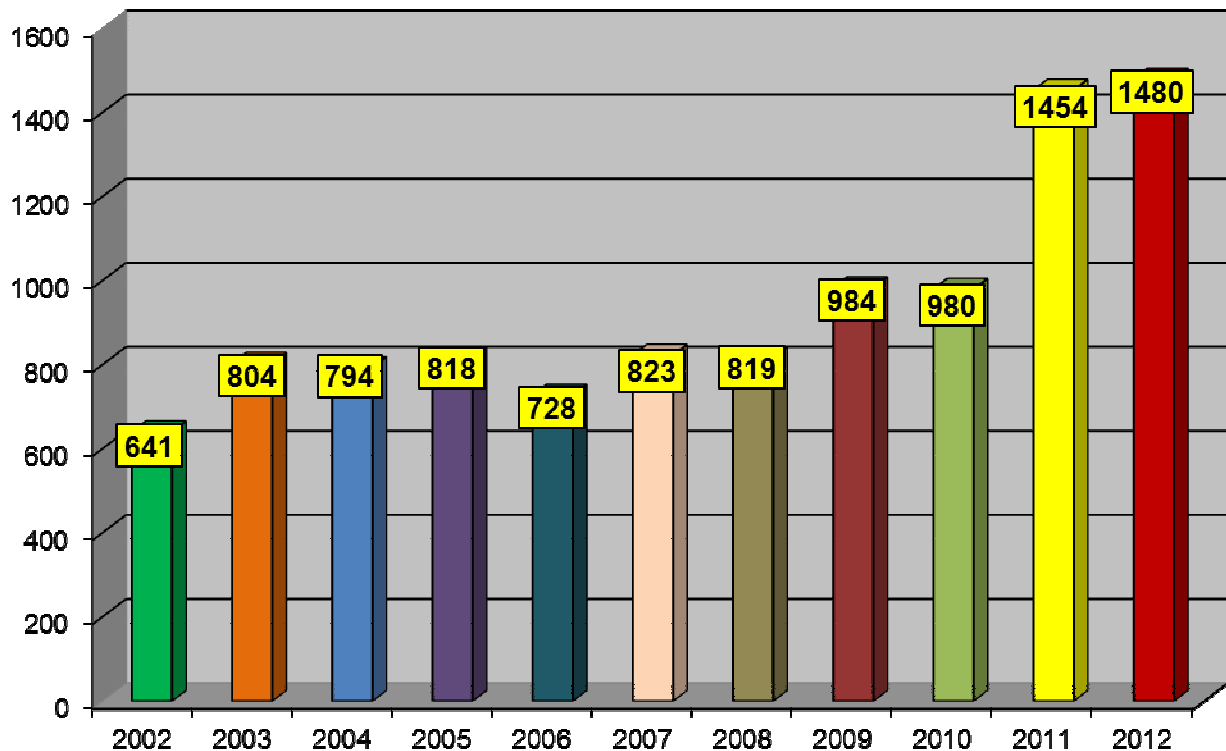
- Drei Tage – ein Kulturerlebnis
- Main-Tauber-Fränkischer-Radachter
- Radeln im Lieblichen Taubertal
- Kanutour auf der Tauber
- 1000 Jahre an einem Tag
- Mit dem Planwagen ins Kloster
- Alte Mauern und modernes Design
- Shoppen & Genießen
- Aktivgenuss in Wertheim
- Fröhlicher Dreiklang

### **2.2.1. Generierte Umsätze durch Gruppen- und Pauschalprogramme:**

	<b>2006</b> <b>Euro</b>	<b>2007</b> <b>Euro</b>	<b>2008</b> <b>Euro</b>	<b>2009</b> <b>Euro</b>	<b>2010</b> <b>Euro</b>	<b>2011</b> <b>Euro</b>	<b>2012</b> <b>Euro</b>
Radelspaß /Radachter	13.000	20.308	26.330	14.740	20.943	30.317	30.849
Radeln im Taubertal					12.030	26.300	25.940
1000 Jahre an 1 Tag	21.052	15.401	21.061	12.421	13.368	15.692	21.356

## 2.2.2. Stadtführungen

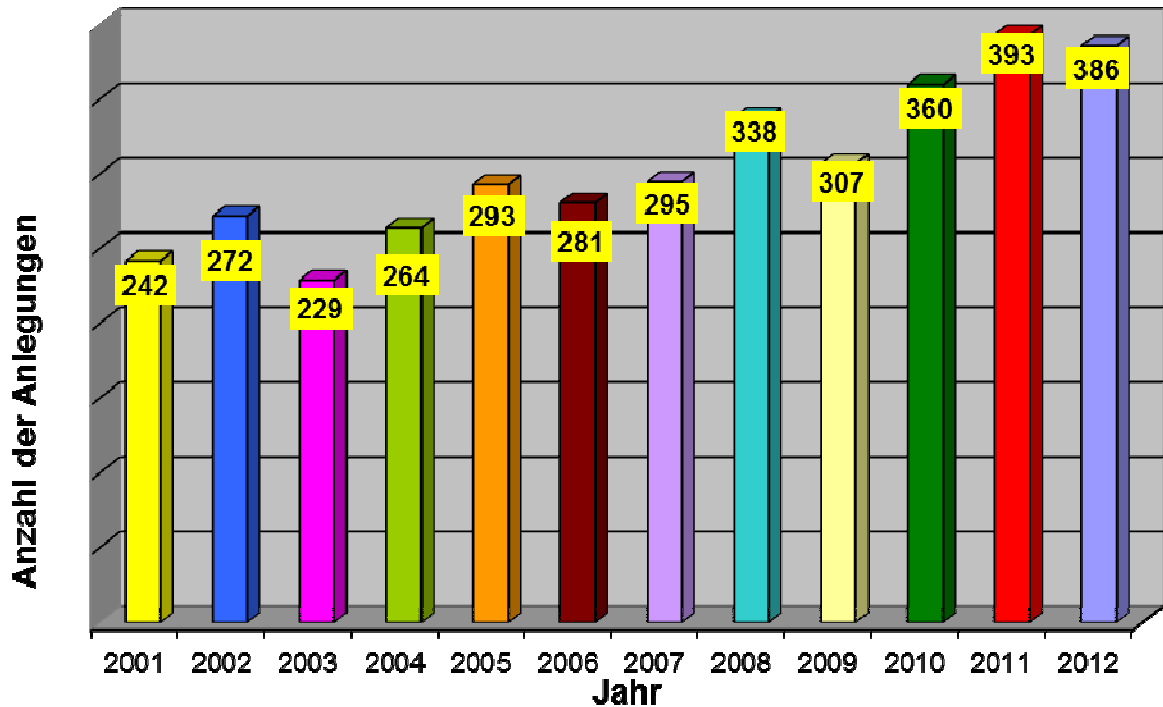
### Vergleich Stadtführungen 2002-2012



Im Jahr 2006 musste bei der Anzahl der gebuchten Stadtführungen ein massiver Rückgang verzeichnet werden. Dieser begründete sich mit der Übernahme fast aller englischsprachigen Stadtführungen für die in Wertheim anlegenden Kreuzfahrtschiffe durch ein privates Stadtführerunternehmen. Es handelte sich hierbei um ca. 250 Führungen. Trotzdem gelang es der FVG in den Folgejahren die Zahl der Stadtführungen kontinuierlich auszubauen. Im Tourismusjahr 2012 wurde wiederholt die 1.000er Marke deutlich mit 1.480 Führungen weit überschritten. Ein großer Erfolg.

## 2.3. Schiffstourismus

Vergleich Liegeplatzbelegungen 2001-2012



Im Jahr 2012 legten 386 Kreuzfahrtschiffe in Wertheim an. Gegenüber 2011 lässt sich ein leichter Rückgang verzeichnen. Dies begründet sich durch das Hochwasser im Dezember 2012.

### 2.3.1. Generierte Umsätze durch Anlegevorgänge:

	2005	2006	2007	2008	2009	2010	2011
	Euro	Euro	Euro	Euro	Euro	Euro	Euro

Schiffsverkehr	44.498	43.600	45.408	50.654	44.842	62.483	69.476
----------------	--------	--------	--------	--------	--------	--------	--------

(Noch nicht alle Zahlen für 2012 vorhanden)

## **2.4. Beherbergung**

Für die Stadt Wertheim und ihre Ortschaften ermittelte das Statistische Landesamt Baden-Württemberg folgende Daten für die Anzahl der Schlafgelegenheiten, Ankunfts- und Übernachtungszahlen sowie Bettenauslastung und Aufenthaltsdauer (berücksichtigt sind ausschließlich gewerbliche Betriebe ab 10 Betten):

<b>Jahr</b>	<b>2005 Euro</b>	<b>2006 Euro</b>	<b>2007 Euro</b>	<b>2008 Euro</b>	<b>2009 Euro</b>	<b>2010 Euro</b>	<b>2011 Euro</b>
Schlafgelegenheiten	2230	2247	2273	2581	2506	2751	2785
Ankünfte	49.136	52.586	58.716	63.831	65.048	62.420	61.464
Übernachtungen	97.966	103.627	121.988	126.953	126.914	121.376	123.983
Bettenauslastung (%)	18,1	19,1	20,2	19,2	19,4	17,5	17,6
Aufenthaltsdauer (Tage)	2,0	2,0	2,1	2,0	2,0	1,9	2,0

(Noch nicht alle Zahlen vom statistischen Landesamt für 2012 vorhanden)

## **2.5. Geckobahn**

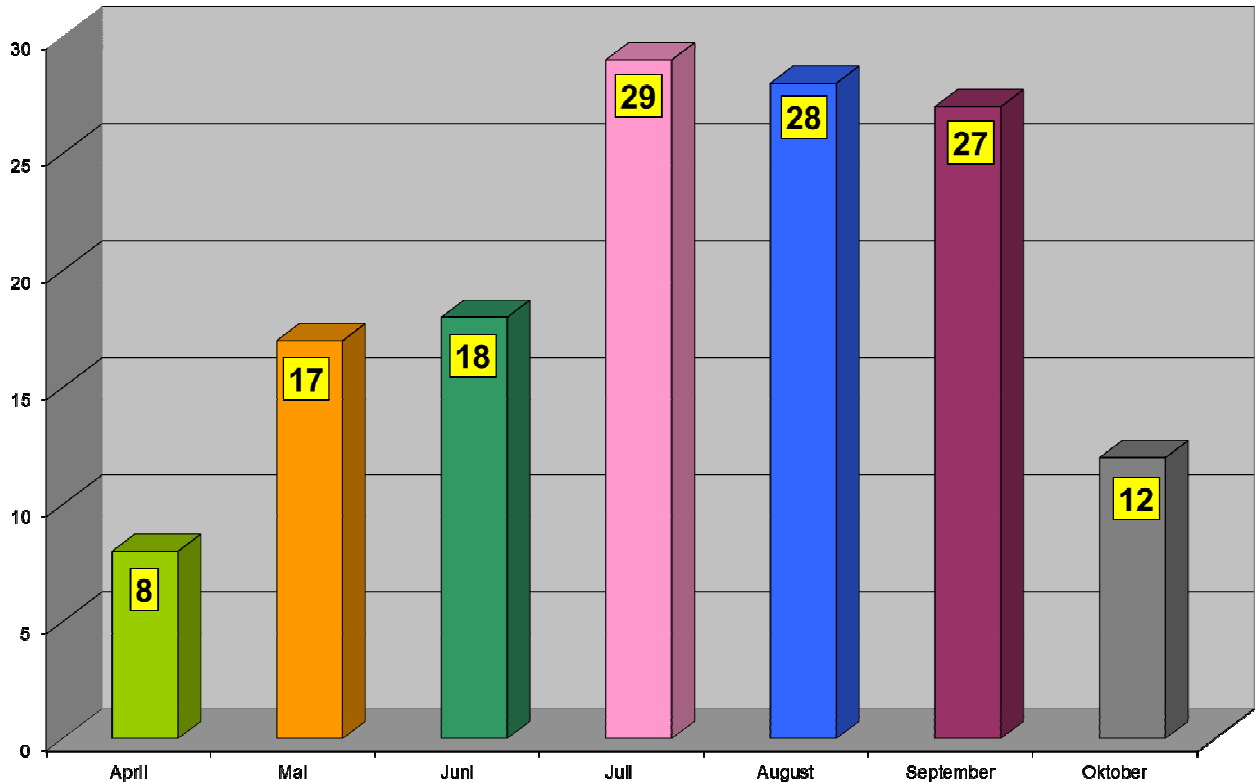
Die Geckobahn, die Stadt- und Burgbahn, hat sich zu einem Publikumsmagneten und somit zu einer touristischen Attraktion entwickelt. Seit Juli werden mit der Bahn auch Stadtführungen angeboten. Die Fahrtroute erstreckt sich neben dem Altstadtgebiet auch auf die Tauberseite zur Stadthalle und zu den Ursprüngen Wertheims nach Kreuzwertheim. Bei 41 Fahrten wurde ca. 1.470 Personen die Stadt präsentiert.

### **2.5.1. Glühweinbähnchen**

An den Adventswochenenden ist wiederholt im Jahr 2012 das Glühweinbähnchen durch das weihnachtlich geschmückte Wertheim gefahren. Während der Fahrt wurde regionaler fränkischer Glühwein und Plätzchen gereicht. Geschichten, Sagen und Märchen rund um Wertheim ließen die Fahrt zu einem besonderen Erlebnis werden.

## 2.6. Neuheiten

### 2.6.1. E-Bike-Verleih



Seit April 2012 verfügt die TWG über 10 E-Bikes, die von den Stadtwerken Wertheim GmbH gesponsert wurden. Insgesamt konnten 139 Verleihvorgänge verzeichnet werden.

### 2.6.2. Homepage Statistik – Google Analytics

Die Tourismus Wertheim GmbH hat sich im Mai bei Google Analytics angemeldet, um detailliertere Auswertungen ihrer Internetaktivitäten zu erhalten. Rund 11.000 Besucher rufen im Schnitt die Homepage auf. Dabei werden 56.000 Seiten angesehen. In der Spitze wurden bis zu 518 Aufrufe pro Tag mit bis zu 2.600 Seiten erfasst. Im Durchschnitt ruft ein Besucher 5 Seiten auf.

### 2.6.3. Imagefilm der Ferienregion

Unser Imagefilm ist seit seinem Bestehen in deutscher Version 5.928-mal aufgerufen worden, die Spitze wurde mit 729 im August erreicht.

Die englische Version wurde 400 mal aufgerufen.



#### **2.6.4. Virtueller Rundgang**

Eine gute Entscheidung war es den virtuellen Rundgang zu erstellen. Dieser wurde im Schnitt monatlich rund 950 mal aufgerufen. Ebenfalls ein tolles Ergebnis.

#### **2.6.5. Anpassung der Firmierung der Fremdenverkehrsgesellschaft „Romantisches Wertheim“ mbH an internationale Standards und Umgestaltung Logo**

Nach Beschluss in der Aufsichtsratssitzung am 6. November 2012 trägt die Fremdenverkehrsgesellschaft „Romantisches Wertheim“ mbH die Bezeichnung „Tourismus Wertheim GmbH“.

Im diesem Zuge wurde auch die Bildmarke angepasst.

#### **2.7. Zusammenfassung**

Für die Ferienregion Wertheim war 2012 erneut ein sehr erfolgreiches Jahr. Während im Lieblichen Taubertal die Besuche im Vergleich zum Vorjahr etwas zurückgingen, konnte Wertheim erneut Zuwächse in nahezu allen Bereichen verzeichnen. Sowohl bei den Ankünften als auch bei den Übernachtungen konnten Steigerungen verbucht werden, so dass sich die durchschnittliche Aufenthaltsdauer erneut erhöht hat. Dass dies nicht selbstverständlich ist, wird am Beispiel von Miltenberg deutlich, wo die Übernachtungszahlen im Jubiläumsjahr sogar teilweise um 57 % eingebrochen sind.

Die Ferienregion und die Stadt Wertheim im Besonderen sehen aufgrund der vorliegenden Zahlen und Abschlüsse touristisch gesehen einer noch größeren Entwicklung entgegen. Wertheim hat das Potential und die Attraktivität eine der Main-Tauberfränkischen TOP-Reiseziele zu werden. Dieses Ziel wird sukzessive und wohlgeordnet weiter bearbeitet und neue Angebote entwickelt. Der Tourismus ist für die Region zu einem unverzichtbaren Wirtschaftszweig mit weiterem Wachstumspotential geworden.