

Schulsozialarbeiter/innen an Wertheimer Schulen



Dietrich-Bonhoeffer-Gymnasium
Stephanie Eck

Telefon: 0151/12266426

eck@dbg-wertheim.de



Comenius Realschule
Susanne Deivel

Telefon: 09342/9188913

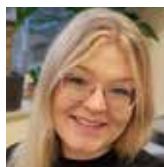
s.deivel-crw@schulsozialarbeit-wertheim.de



Comenius Realschule
Werkrealschule Urphar-Lindelbach
Çiler Demircioğlu

Telefon: 0151/72473453

c.demircioglu@schulsozialarbeit-wertheim.de



Gemeinschaftsschule Wertheim
Katharina Doktorowski

Telefon: 09342/9186620

k.doktorowski@schulsozialarbeit-wertheim.de



Otfried-Preußler-Schule
Caroline Gnango

Telefon: 0151/12266405

c.gnango-ops@schulsozialarbeit-wertheim.de



Grundschule Bestenheid
Elena Wenzel

Telefon: 0151/46265886

e.wenzel-gsb@schulsozialarbeit-wertheim.de



Schulsozialarbeit ist ein Angebot für alle Altersstufen.



Sie haben Fragen?
Nehmen Sie Kontakt mit uns auf.

Stadtverwaltung Wertheim
Referat Bildung und Familie
Matthias Fleischer

Mühlenstraße 26, 97877 Wertheim
Telefon: (09342) 301-320

E-Mail: matthias.fleischer@wertheim.de
Internet: www.wertheim.de/schulen

Schulsozialarbeit in Wertheim



Stand: 01/2023



Wie funktioniert Schulsozialarbeit?

Schulsozialarbeit ist ein eigenständiges, freiwilliges und kostenfreies Angebot der Jugendhilfe unter Trägerschaft der Stadt Wertheim.

Schulsozialarbeit ist Ansprechpartner bei Problemen und organisiert Projekte und Aktionen zur Persönlichkeitsbildung und Ausbildung sozialer Kompetenzen.

Projekte zur Steigerung der sozialen Kompetenzen und zur Stärkung der Klassengemeinschaft sind neben der Einzelfallhilfe das Anliegen der Schulsozialarbeit.

Anfragen, Terminwünsche oder ein erster Austausch können persönlich, telefonisch, über Email oder soziale Netzwerke stattfinden.

Anregungen für Eltern

Fragen Sie doch einfach mal nach, wie Schulsozialarbeit Ihr Kind stärken und begleiten kann.

Interessieren Sie sich dafür, welche Unterstützungsmöglichkeiten es für Ihr Anliegen gibt.

Informieren Sie sich, welche Hilfen für Familien und Kinder angeboten werden und welche Fördermöglichkeiten darüber hinaus bestehen.

Informationen für Schülerinnen und Schüler

„Eigentlich würde ich gerne mal darüber reden, aber ich habe Angst, dass es jemand erfährt!“

Nein, über Inhalte darf die Schulsozialarbeiterin/der Schulsozialarbeiter nicht ohne Deine Einwilligung sprechen! Auch nicht mit Lehrkräften oder Erziehungsberechtigten (Ausnahme: Du gefährdest Dein Leben, oder das Leben einer anderen Person, oder Du planst die Ausführung einer Straftat).

Kann etwas passieren, was ich nicht will?“

Nein, alle Schritte werden mit Dir abgesprochen. Natürlich werden wir gemeinsam nach Lösungen suchen. Du wirst von der Schulsozialarbeit begleitet und unterstützt und nicht mehr mit dem Problem allein gelassen.

Ich möchte nicht, dass mich andere sehen und etwas mitbekommen!“

Wenn es für Dich wichtig ist, dann führen wir Gespräche nur dort, wo es keiner mitbekommt. Auch im Schulalltag bleiben unsere Kontakte dann vertraulich und laufen über Telefon, Email oder soziale Netzwerke.

Nimm einfach mal Kontakt auf, und probier' es aus!

Was leistet Schulsozialarbeit?

- Sie ist Ansprechpartner für Schülerinnen und Schüler bei Anliegen und Problemen und berät, begleitet und unterstützt lösungsorientiert
- Sie behandelt Informationen vertraulich und unterliegt der Schweigepflicht
- Gespräche können alleine oder auf Wunsch gerne auch mit weiteren Personen in der Schule, zu Hause oder wahlweise an einem anderen Ort geführt werden
- Nach Absprache vermittelt und begleitet sie zu Fachstellen oder anderen Einrichtungen, die Hilfe anbieten
- Sie ist auch Anlaufstation und bietet Ansprechpartner für Erziehungsberechtigte und Lehrkräfte



Schulsozialarbeit (auch: Jugendsozialarbeit an Schulen) ist ein ganzheitliches, lebensweltbezogenes und lebenslagenorientiertes Leistungsangebot der Kinder- und Jugendhilfe am Ort der Schule.

Schulsozialarbeit fördert junge Menschen in ihrer individuellen, sozialen und schulischen Entwicklung. Sie berät und unterstützt Erziehungsberechtigte sowie Lehrkräfte und trägt dadurch zur Vermeidung bzw. zum Abbau von Bildungsbenachteiligungen bei.

Hierzu dient auch die Bildung einer fördernden Umwelt für junge Menschen. Die Schulsozialarbeit arbeitet in Netzwerken zusammen mit Schulen, Eltern sowie relevanten Institutionen und Initiativen des Gemeinwesens.